

Boletín Coronavirus:

Edición N° 01

Hola,

Para ayudarte a prevenir y estar protegido(a), te brindamos información validada por expertos sobre el COVID-19. Porque hoy más que nunca estamos para ti.

Afrontando la cuarentena



Pasos que seguir si sospechas que te contagiaste del nuevo Coronavirus

Conoce los pasos establecidos por el Ministerio de Salud, en caso de sospecha de contagio. Recuerda que estás protegido(a) con los Seguros Integrales de Salud, Vida y los planes EPS de Pacífico.

[Leer más](#)

Prevención

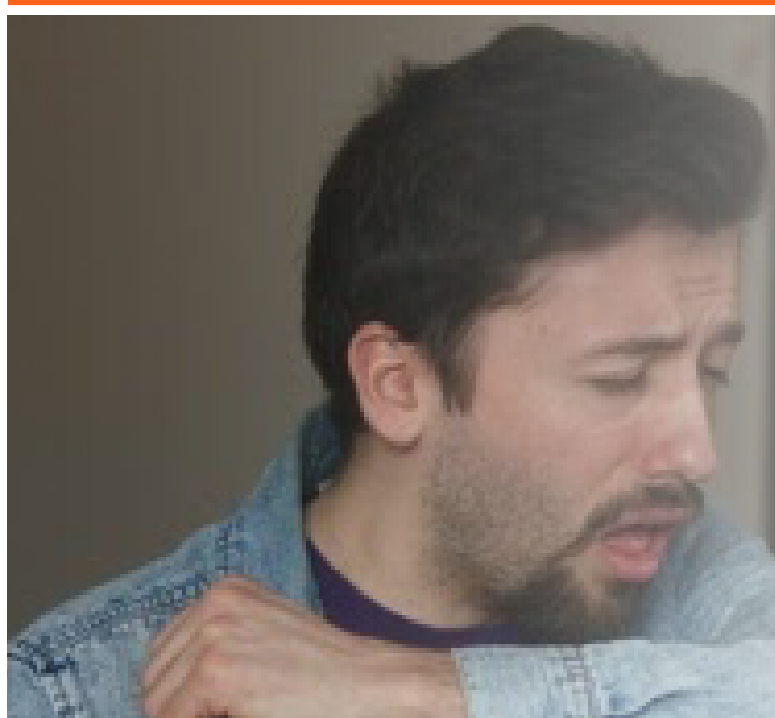


Siete verdades para aclarar dudas sobre el COVID-19

Respondemos a siete preguntas frecuentes sobre esta enfermedad.

[Leer más](#)

Información útil



¿Cómo me atiendo frente al Coronavirus (COVID-19) si tengo un Seguro Integral de Salud o Plan EPS?

Si eres asegurado o afiliado de salud de Pacífico, te aclaramos algunas dudas en relación a las atenciones a través de tu seguro o plan.

[Leer más](#)

Saqué una cita médica en la clínica y me la cancelaron. ¿Por qué no pueden atenderme?

Debido al **Estado de Emergencia** en el que nos encontramos y cumpliendo con el **D. S. N° 044-2020-PCM** establecido por el Gobierno, las clínicas se han visto en la **obligación de suspender todas las atenciones** ambulatorias para priorizar las de urgencia y emergencia. Apenas concluya el período de cuarentena nacional, los servicios se reactivarán de **manera regular** y podrás atenderte sin problema.

Recuerda

Si cuentas con un Seguro de Salud, Vida o Plan EPS de Pacífico, estás cubierto ante el Coronavirus (COVID-19).

Consultas sobre tus coberturas

(01)5135000

Para orientación médica

(01)415-1515*
o
SANNA: Dr. Online

*Si tienes un Seguro de Salud o Plan EPS de Pacífico

MINSA

113
(Línea gratuita)

Cuenta con nosotros

Encuentra más información sobre el Coronavirus (COVID-19) en nuestra web

[aquí](#)